

# **I.1. DOKUMENTACJA POWYKONAWCZA**

Wysokość pomieszczenia dostosować do wyposażenia - regaly systemowe, przesuwne, jezdné.

Należy uzupełnić i zlicować istniejące nierówności ściany na całej jej powierzchni

istniejące okna potacziowe - projektowany wyłaz dachowy

Uwaga! Projektowane wyjście na taras, przed montażem, sprawdzić wysokość

Agregat zewnętrzny na potrzeby serwerowni wymiary 1430/940/320 (wys/szer/gł)

Agregat zewnętrzny VRV na potrzeby grzewczej i chłodniczej instalacji wymiary 1685/930/765 (wys/szer/gł)

Projektowana balustrada

Agregat zewnętrzny VRV na potrzeby grzewczej i chłodniczej instalacji wymiary 1685/1240/765 (wys/szer/gł)

STREFA B STREFA A

Projektowana kłapa dymowa wg. specyfikacji

Odpowietrzenie wyprowadzić na dach

Zawór ze złączką

Projektowana klatka schodowa - kontynuacja klatki schodowej niższego piętra

Zamurowanie do poziomu dachu

Obudowa pionu płytami GK na profilach systemowych

Uwaga! Pion przeprojektowany

Obudowa kanałów płytami GK na profilach systemowych wg. specyfikacji

RZECZOWNICZKA ZABEZPIECZENIA PRZECIWPÓŻAROWEGO mgr inż. Andrzej Hericht nr upr. 326/95  
Data: 18.12.2014  
Zgodność projektu z wymaganiami ustawy przeciwpożarowej  
B.A.S. P.W.S. KAWAGAMI

Zatwierdzona pod względem wymagań higienicznych i zdrowotnych bez zastrzeżeń (z zastrzeżeniem) inż. JADWIGA LANDEK  
Data: 18.12.2014  
Opinia: 12.XII.14

zmiany wg punktu 3A

zmiany wg punktu 3A

Projektowana kłapa dymowa wg. specyfikacji

Istniejące schody żelbetowe do zamurowania/rozbiórki, strap do zamurowania

Platforma pionowa dla niepełnosprawnych, hydrauliczna nie z szybem samoniosącym o wymiarach: 1000x1000 usytuowana w przestrzeni istniejących schodów.

1,90m ponad poziom posadzki

1,90m ponad poziom posadzki



<b>KKAD</b>		51-231 KRAKÓW UL. SIEWA 23B/26 tel. 69627902	NIP: 754-186-24-18 REGON: 142056972 email: office@kkad.eu
PRZEBUDOWA I ADAPTACJA PODDASZA, ZLOKALIZOWANEGO PRZY UL. KASPRZAKA 15-17 WE WROCŁAWIU			
INWESTOR: URZĄD KOMUNIKACJI ELEKTRONICZNEJ UL. KASPRZAKA 18/20, 01-211 WARSZAWA			
<b>RZUT PODDASZA</b>			
PROJEKTOWAŁ:	BRANŻA:	ARCH.	
arch. JOANNA GAWRECKA MPOIA 006/2006		STATUS	P.W.
		DATA	XII.2014
		SKALA	1:100
SPRAWDZIŁ:	NR RYS.		<b>3</b>
arch. TOMASZ KOCEMBA MPOIA 006/2006			

1 Rzut poddasza - projekt wykonawczy 1:100

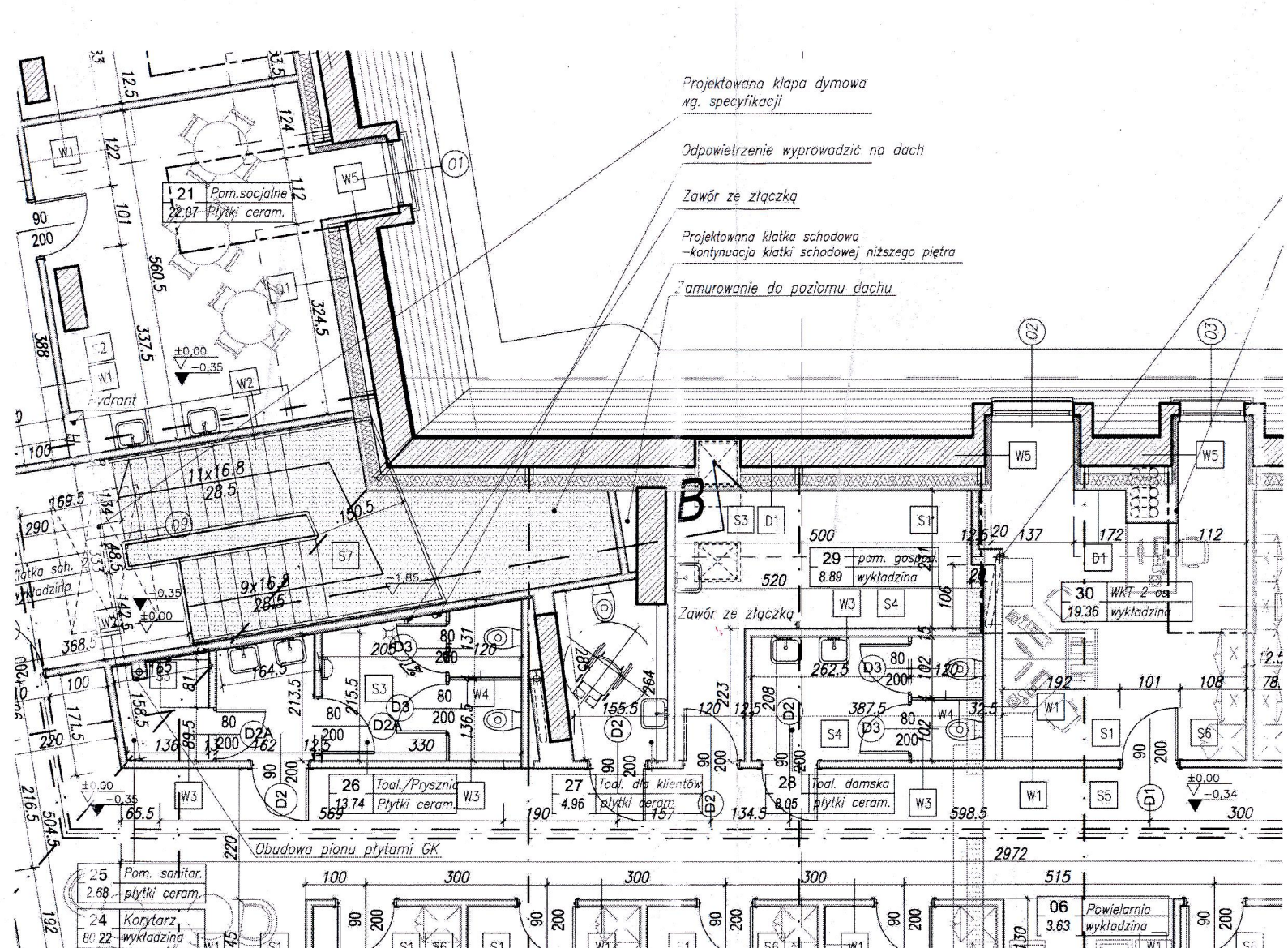
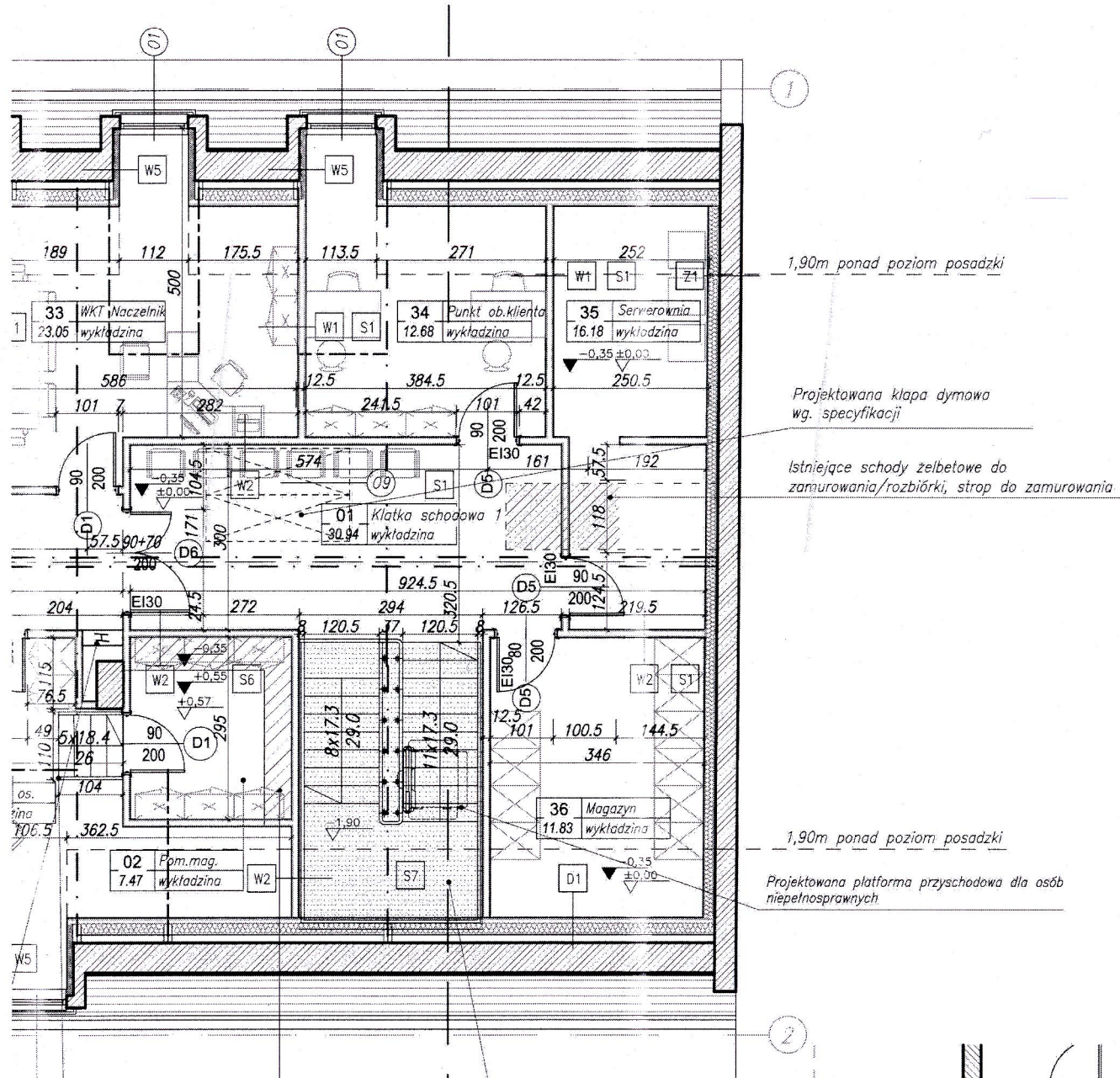
UWAGA! Istniejąca belka stalowa obudowana płytami GK na profilach systemowych

UWAGA! Istniejąca belka stalowa obudowana płytami GK na profilach systemowych

projektowane schody żelbetowe

uzupełnienie do poziomu istniejącego szybu windowego

DOKUMENTACJA POWYKONAWCZA

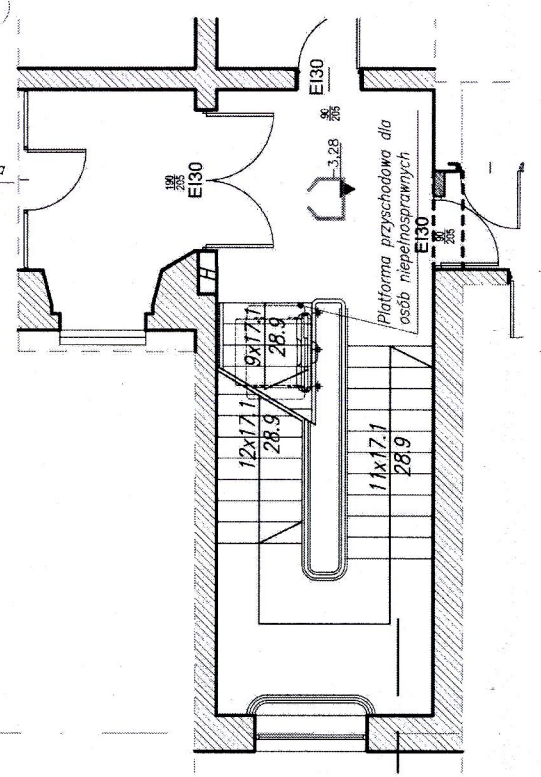


Rzut poddasza

projektowane schody żelbetowe  
uzupełnienie do poziomu istniejącego szybu windowego

Projektowana klatka schodowa - kontynuacja klatki schodowej niższego piętra

Rzut poddasza - projekt - klatka schodowa



Rzut IV piętra - projekt - klatka schodowa

**Legenda:**

- Elementy do wyburzenia
- Elementy istniejące
- Zamurowania
- Projektowane ściany
- Konstrukcyjne belki stalowe - istniejące
- Wysokość pomieszczenia powyżej 1,90m nad poziom posadzki
- Elementy żelbetowe

**DOKUMENTACJA POWYKONAWCZA**

*upewniony przez Wóbel*  
*zobowiązany do zachowania tajemnicy*  
*zgodnie z art. 173 § 1 pkt 1) ustawy z dnia 22.07.2002 r. o swobodzie informacji publicznej*



<b>KKAD</b>		
31-231 KRAKÓW UL. SIEWNA 23B/26 tel. 695627902	REGON: 129058972 email: office@kkad.eu	NIP: 734-188-24-18
PRZEBUDOWA I ADAPTACJA PODDASZA, ZLOKALIZOWANEGO PRZY UL. PILSUDSKIEGO 15-17 WE WROCLAWIU		
INWESTOR: URZĄD KOMUNIKACJI ELEKTRONICZNEJ UL. KASPRZAKA 18/20, 01-211 WARSZAWA		
RZUT FRAGMENTÓW PODDASZA I KL. SCH. IV P.		
PROJEKTOWAŁ: arch. JOANNA GAWRECKA MPOJA 082/2008	BRANŻA STADIUM	ARCH. P.W.
	DATA	II 2016
	SKALA	1:100
SPRAWDZIŁ: arch. TOMASZ KOCEMBA MPOJA 006/2006	NR RYS.	<b>3A</b>